



Primo Rapporto sulla RSI in Italia

1. Il motore della RSI
2. I soggetti
3. L'impegno sociale delle PMI italiane
4. La responsabilità sociale nelle banche
5. Il censimento dei bilanci sociali
6. Le prospettive della ricerca



Banca Popolare
di Milano



Unioncamere



GRUPPO
FERROVIE
NORD
MILANO



La ricerca effettuata

Obiettivo della ricerca



Monitoraggio dei bilanci sociali redatti in Italia

Periodo di riferimento



Esercizio di competenza 2001

Informazioni richieste



- Esercizio di competenza del primo bilancio sociale redatto
- Denominazione attribuita al documento pubblicato
- Modello di riferimento adottato
- Eventuali riferimenti al GBS e al GRI
- Esplicitazione all'interno del documento del dialogo attuato con gli stakeholder
- Avvenuta verifica da parte di una organizzazione indipendente
- Intenzione di realizzare il documento per l'esercizio 2002



Banca Popolare
di Milano



Unioncamere



GRUPPO
FERROVIE
NORD
MILANO



I numeri della ricerca

	Banche	Industrie e Servizi	Non Profit	TOTALE
Schede pervenute	89	34	64	187
Schede non pervenute	5	7	12	24
TOTALE	94	41	76	211

Le informazioni di natura statistica contenute nelle slides successive sono riferite solamente alle 187 schede pervenute



Banca Popolare
di Milano



Unioncamere

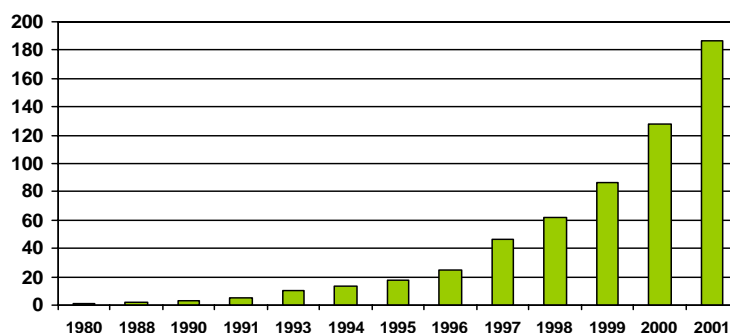


GRUPPO
FERROVIE
NORD
MILANO

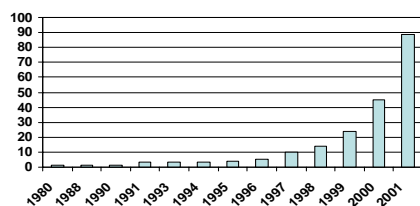
151



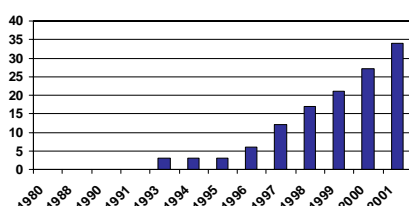
L'adozione del bilancio sociale



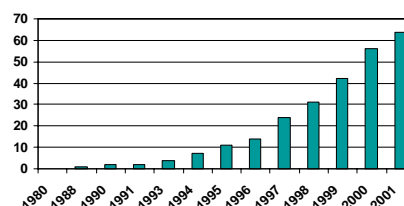
Banche



Industrie e Servizi



Non Profit



Nel 2001: - 68 Banche di Credito Cooperativo
- 21 Banche



Banca Popolare
di Milano



Unioncamere

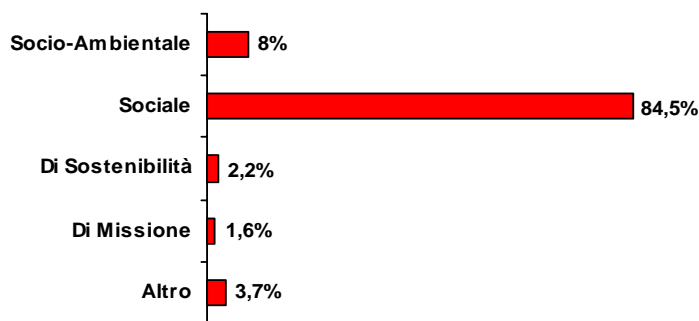


GRUPPO
FERROVIE
NORD
MILANO

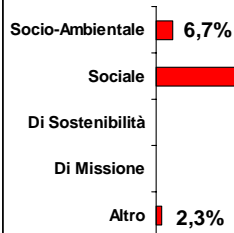
152



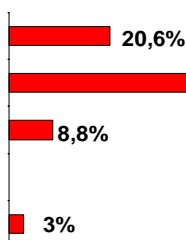
La denominazione



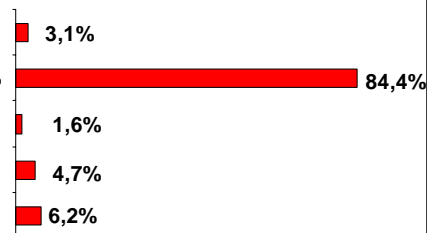
Banche



Industrie e Servizi



Non Profit



Banca Popolare di Milano



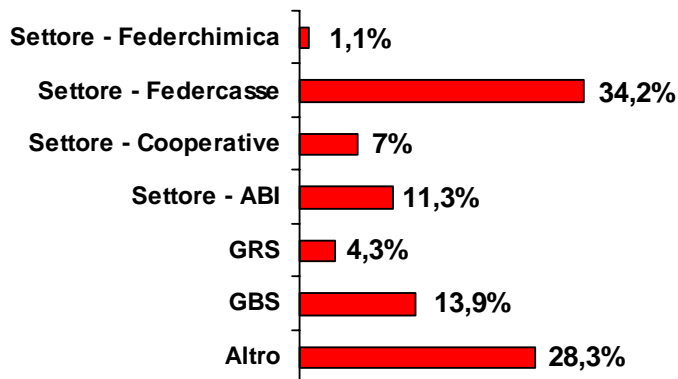
Unioncamere



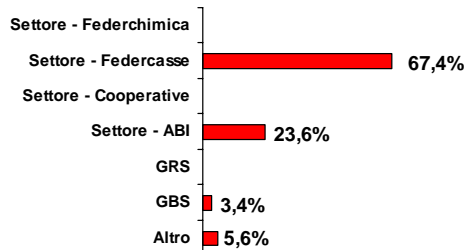
GRUPPO FERROVIE NORD MILANO



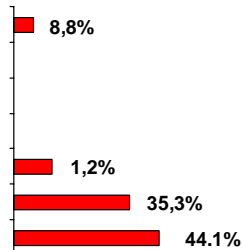
I modelli



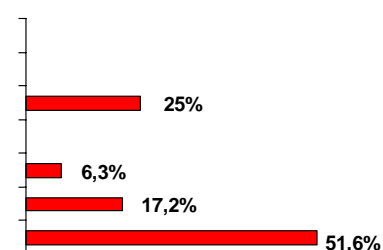
Banche



Industrie e Servizi



Non Profit



Banca Popolare di Milano



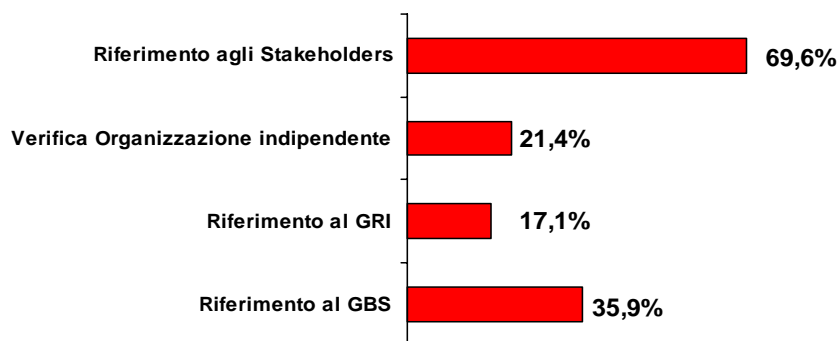
Unioncamere



GRUPPO FERROVIE NORD MILANO



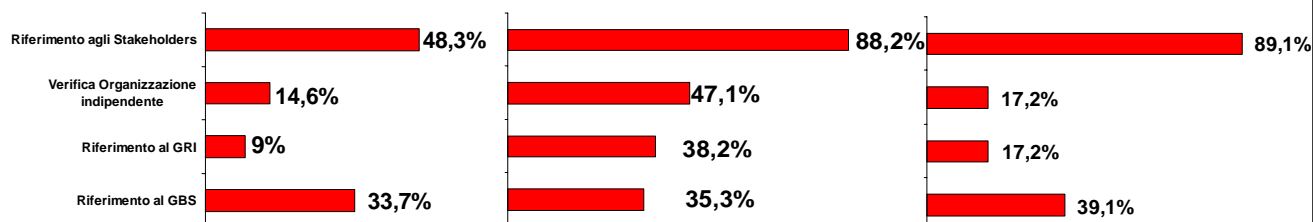
Le informazioni rilevanti



Banche

Industrie e Servizi

Non Profit



Banca Popolare
di Milano



Unioncamere

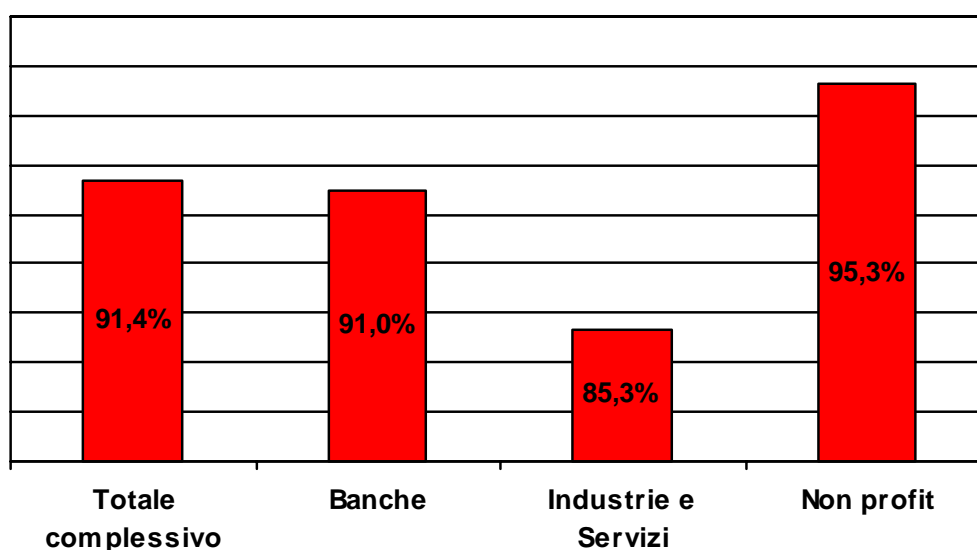


GRUPPO
FERROVIE
NORD
MILANO

155



L'elaborazione per l'esercizio 2002



La motivazione principale e quasi esclusiva delle risposte negative è l'onerosità dei costi sostenuti per la redazione del bilancio sociale



Banca Popolare
di Milano



Unioncamere



GRUPPO
FERROVIE
NORD
MILANO

156



Banche: una sintesi

Schede pervenute	89
Schede non pervenute	5
Denominazione principale	Socio Ambientale (6,7%) Sociale (91%) Altro (2,3 %)
Modello principale	Settore – Federcasse (67,4%) Settore - ABI (23,6%) Altro (5,6%) GBS (3,4%)
Verifica da parte di organizzazione indipendente	15%
Elaborazione per l'esercizio 2002	91%



Banca Popolare
di Milano



Unioncamere



GRUPPO
FERROVIE
NORD
MILANO

157



Industrie e servizi: una sintesi

Schede pervenute	34
Schede non pervenute	8
Denominazione principale	Sociale (67,6%) Socio Ambientale (20,6%) Di sostenibilità (8,8%) Altro (3%)
Modello principale	Altro (44,1%) GBS (35,3%) Settore – Federchimica (8,8%) GRI (1,2 %)
Verifica da parte di organizzazione indipendente	47%
Elaborazione per l'esercizio 2002	85%



Banca Popolare
di Milano



Unioncamere



GRUPPO
FERROVIE
NORD
MILANO

158



Non profit: una sintesi

Schede pervenute	64
Schede non pervenute	13
Denominazione principale	Sociale (84,4%) Altro (6,2%) Di missione (4,7%) Socio ambientale (3,1%) Di sostenibilità (1,6%)
Modello principale	Altro (51,6%) Settore – Cooperative (25%) GBS (17,2%) GRI (6,3%)
Verifica da parte di organizzazione indipendente	17%
Elaborazione per l'esercizio 2002	95%



Banca Popolare
di Milano



Unioncamere



GRUPPO
FERROVIE
NORD
MILANO