



PANDORA



Pandora è una **Cooperativa Sociale** che si occupa di **inclusione lavorativa** attraverso **servizi alle imprese, pulizia, cura del verde e manutenzioni.**

MISSION

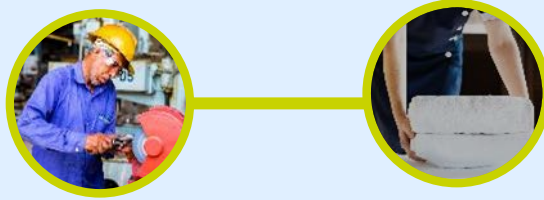
L'obiettivo principale è il reinserimento lavorativo di soggetti svantaggiati, secondo quelli che sono i dettagli della L. 381/91

VISION

L'obiettivo principale è il reinserimento lavorativo di soggetti svantaggiati, secondo quelli che sono i dettagli della L. 381/91

SERVIZI

Servizi alle imprese



Servizi di Pulizia

Vantaggi

1. **Risparmio economico** dovuto ai vantaggi legati alla Legge delle cooperative sociali 381/1991.
2. Gestione delle **risorse** a carico della Cooperativa.
3. **Controllo** dei lavori giornaliero.
4. Squadre esperte e **affidabili**.

SERVIZI ALLE IMPRESE

Pulizie;

Cura del verde;

Manutenzioni;

Data entry.

Portineria.



Servizio a chiamata entro 24-48 ore.



Rispetto e cura della persona nei luoghi di lavoro.



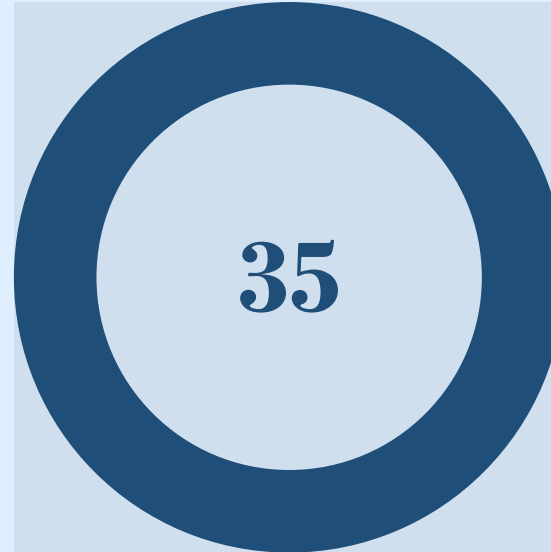
Controllo giornaliero dell'operato dei lavoratori.



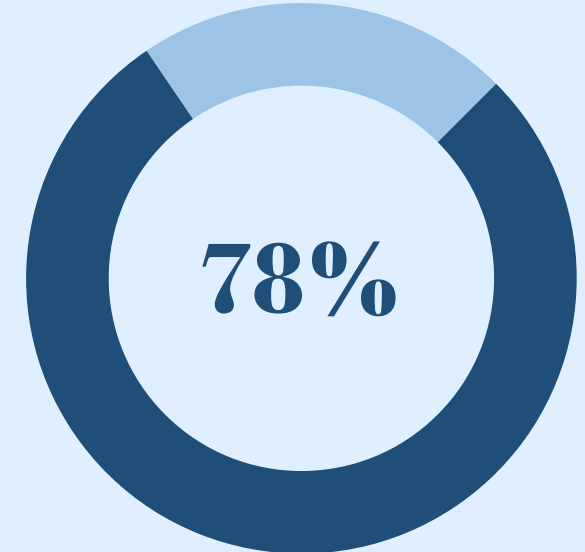
Utilizzo di prodotti Ecolabel, come previsto dalle direttive Europee in materia.

PROGETTI ATTIVI

- **D.O.L.M.** Progetto di reinserimento lavorativo di donne sottoposte a misura cautelare
- **M.A.M.I.** Progetto di reinserimento lavorativo di persone residenti in aree a forte disagio sociale del Comune di Milano, zona Mecenate/Ponte Lambro
- Progetto **Rogoredo**
- Borse lavoro erogate tramite il **CELAV** del Comune di Milano

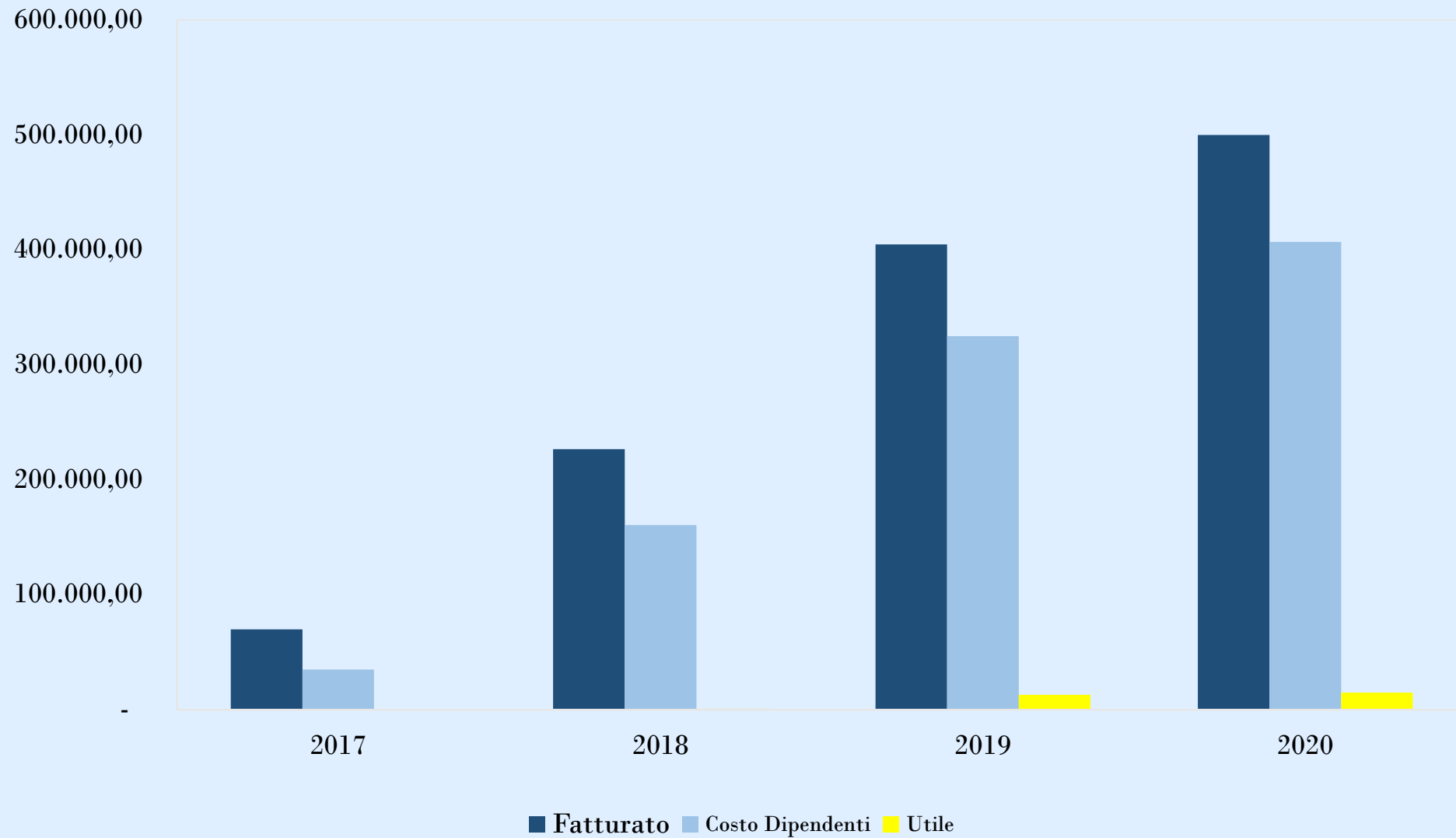


- Il totale dei lavoratori attualmente impiegati nei servizi.



- La % dei lavoratori della cooperativa che provengono da cure rispetto alle dipendenze o da situazioni di svantaggio sociale.

RISULTATI ECONOMICI





Le leggi

LEGGE 381/91

- **ARTICOLO 1**

Le cooperative sociali hanno lo scopo di perseguire l'interesse generale della comunità alla promozione umana e all'integrazione sociale dei cittadini attraverso:

- a) la gestione di servizi socio - sanitari ed educativi;
- b) lo svolgimento di attività diverse – agricole - industriali, commerciali o di servizi - finalizzate all'inserimento lavorativo di persone svantaggiate.

- **ARTICOLO 4, comma 1**

- Ex Tossicodipendenti
- Ex Alcolodipendenti
- Rifugiati politici
- Soggetti in trattamento psichiatrico

- **ARTICOLO 4, comma 2**

- 30% dei lavoratori deve appartenere a una delle categorie indicate dall'Articolo 1.

CLIENTI



- Fondazione Eris si occupa di cura delle dipendenze gestendo 2 SMI, 2 comunità residenziali, 2 appartamenti protetti:



- Misani Milano è una società che produce e vende prodotti di alta gioielleria.

ALTRI CLIENTI



COLLEGIO
GUASTALLA



madfactory



Comune di
Milano



LEGGE 354/75

- **ARTICOLO 21**

L'articolo 21 permette alla cooperativa di utilizzare persone sottoposte a custodia cautelare per lo svolgimento dell'attività lavorativa presso appalti o contratti di servizio, all'esterno della casa di reclusione. I detenuti e gli internati possono essere assegnati al lavoro all'esterno in condizioni idonee a garantire l'attuazione positiva degli scopi

- **APPLICAZIONE ART.21**

L'azienda affida alla cooperativa un appalto o un servizio per il cui svolgimento la cooperativa utilizza in parte persone sottoposte a misure di custodia cautelare.

CLIENTI



Habitare Service si occupa di gestione housing per aziende e università:

- 50 appartamenti;
- 100 + ospiti;
- Servizio di sanificazione presso gli appartamenti;
- Chiavi degli appartamenti gestate dal personale che si occupa dell'appalto.

ALTRI CLIENTI



madfactory

PROGETTI ATTIVI

D.O.L.M. Progetto di reinserimento lavorativo di donne sottoposte a misura cautelare



LEGGE 354/75

- **ARTICOLO 20**

L'articolo 20 permette alle imprese di spostare parte della propria attività in carcere, utilizzando i detenuti per lo svolgimento dell'attività lavorativa.

Possono essere eseguiti lavori di assemblaggio, confezionamento e qualsiasi attività che non richiede specifiche competenze.

- **APPLICAZIONE ART.20**

L'azienda affida alla cooperativa una commessa di lavoro (quantificata in un fisso forfettario oppure calcolata sul numero di pezzi prodotti).

CLIENTI



- L'azienda fornisce le materie prime;
- I dipendenti di Pandora assemblano i prodotti, li inscatolano, li preparano per il ritiro;
- I prodotti sono ritirati da un'azienda di trasporti esterna.

- Pandora ha in essere una commessa con un'azienda per l'assemblaggio dei prodotti all'interno del Carcere di Monza;
- 8 Persone + 1 responsabile esterno;
- Turni da 4 ore al giorno;
- Lunedì – Venerdì.

I VANTAGGI DELL'ARTICOLO 20 E DELL'ARTICOLO 21

1. Risparmio economico dovuto alla Legge 381/91 per le Cooperative sociali;
2. Risparmio economico dovuto alla Legge Smuraglia;
3. Aumento della responsabilità sociale d'impresa.
4. Flessibilità oraria.

DECRETO LEGISLATIVO 276/2003 «LEGGE BIAGI»

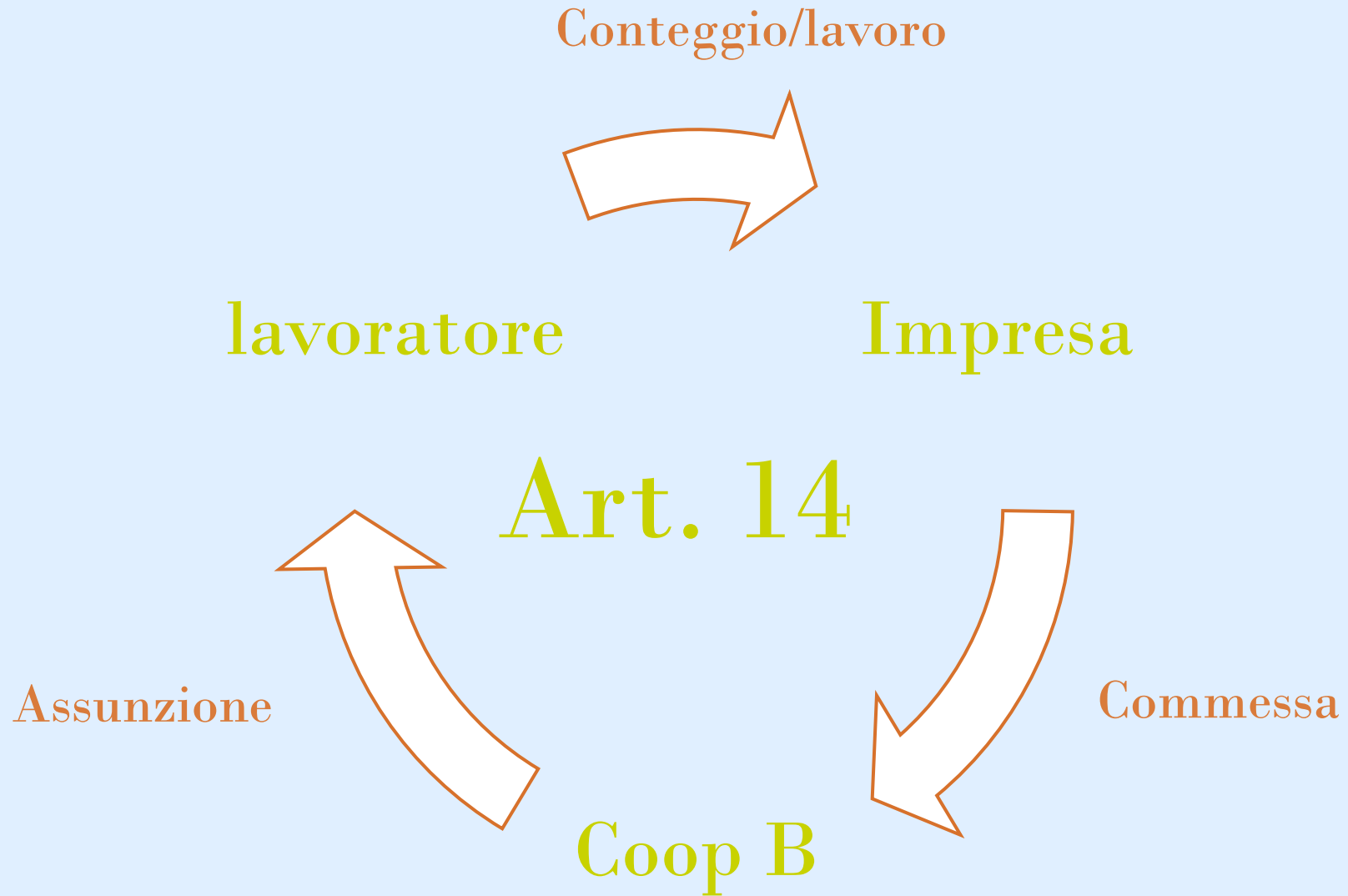
- **ARTICOLO 14**

L'articolo 14 svincola le aziende dall'assunzione diretta del lavoratore con disabilità, trasferendo ad una cooperativa di tipo b parte dei propri obblighi di assunzione di personale appartenente alle categorie protette.

- **APPLICAZIONE ART. 14**

Il personale disabile viene assunto dalla cooperativa e inserito in cooperativa o in azienda. In questo modo l'azienda, semplicemente affidando alla cooperativa una commessa o un servizio, rispetta agli obblighi di legge.

ARTICOLO 14



REQUISITI

- Persone con disabilità psichica ed intellettuale con qualunque percentuale di riduzione delle capacità lavorativa;
- Persone in età lavorativa che abbiano disabilità fisica e sensoriale che comporti una riduzione della capacità lavorativa pari o superiore al 74%;
- Disabili ultra50enni con qualsiasi percentuale di disabilità.

CLIENTI



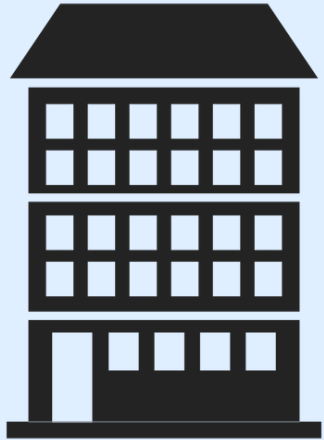
Nuova Pasticceria srl è una società sita a San Giuliano Milanese (MI) che si occupa di produzione di prodotti dolciari e pasticceria fresca;

L'articolo 14 è stato inserito nel team di pulizie.

I VANTAGGI DELL'ARTICOLO 14

1. Ottemperamento obblighi di legge e conseguente risparmio su multe.
2. Promozione cultura aziendale sulla responsabilità sociale d'impresa.
3. Realizzazione di una commessa.

ALTRI LAVORI E PROGETTI



- Pandora gestisce le sanificazioni certificate **anti Covid-19** presso aziende, negozi e uffici.
- Pandora ha in essere un progetto che prevede la **ristrutturazione e la gestione di una serie di appartamenti** per persone che non hanno casa, a prezzi proporzionati al loro guadagno mensile

CONTATTI

Daide Damiano

+39 335 814 7986

damiano@cooperativasocialepandora.it



Grazie mille!